



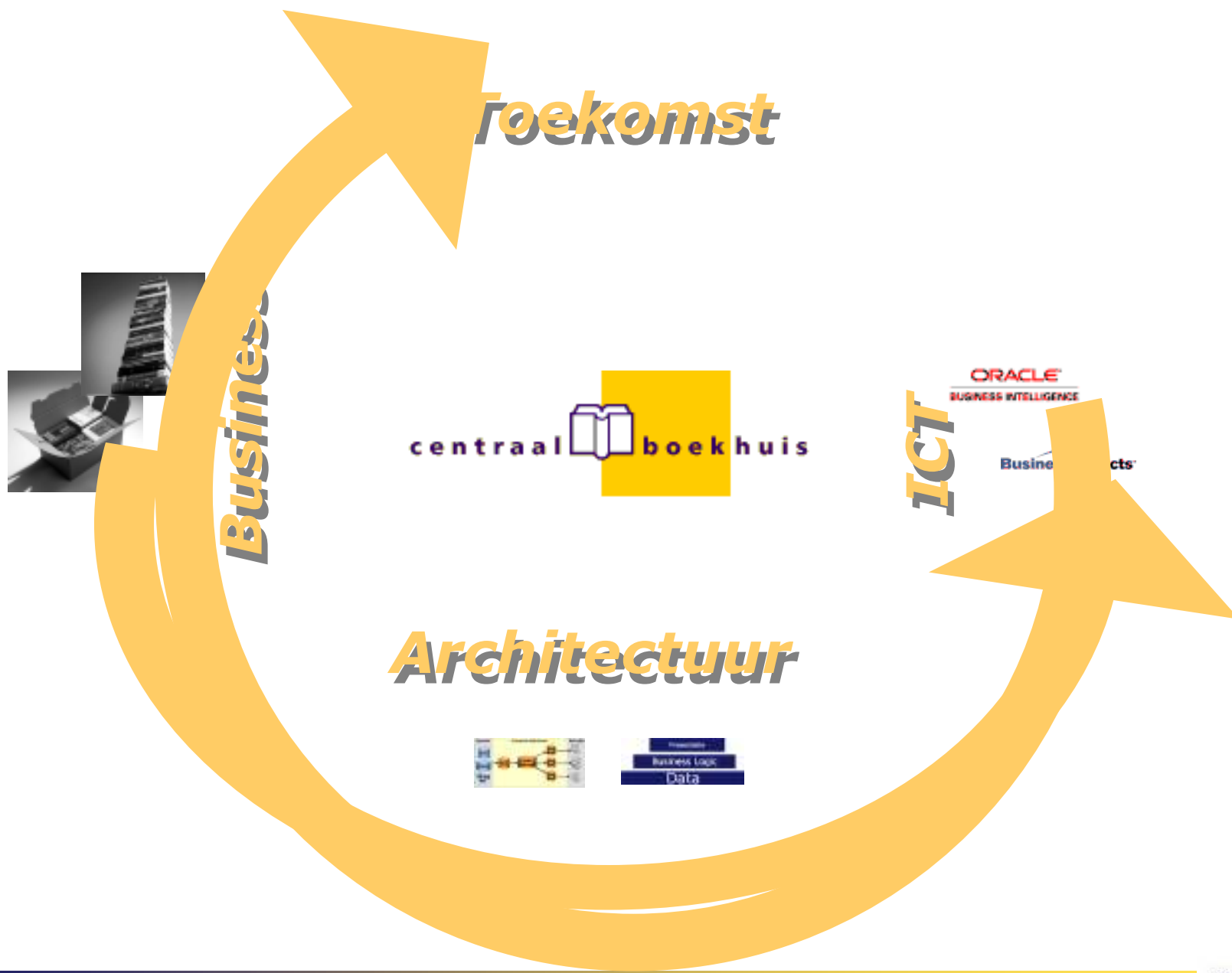
OBIEE:

(Oracle Business Intelligence Enterprise Edition)

"Kwam, Zag en Overwon"

Naam: : ing. Emiel van Bockel MMI
Organisatie : Centraal Boekhuis
Presentatie : BI Congres
Plaats : Bussum
Datum : 13 maart 2007

Agenda



Centraal Boekhuis

- De logistieke dienstverlener in boekenvak
- Distributie, opslag, vervoer en informatievoorziening
- Meer dan 60 miljoen boeken per jaar

Onze missie

- Bijdragen aan het succes van onze klanten door een excellente prestatie in logistiek én distributie- en verkoopondersteunende informatievoorziening.

Plaats in de keten



Business Intelligence voor Centraal Boekhuis

- Bijdrage leveren aan onze missie
- Excellente prestatie in logistiek
- Distributie- en verkoopondersteuning klanten

Intern gerichte informatie

- Afzet analyse (*logistiek*)
- Opbrengst analyse (*diensten*)
- Klant analyse (*markt*)

Extern gerichte informatie

- Boekverkoper
- Uitgever

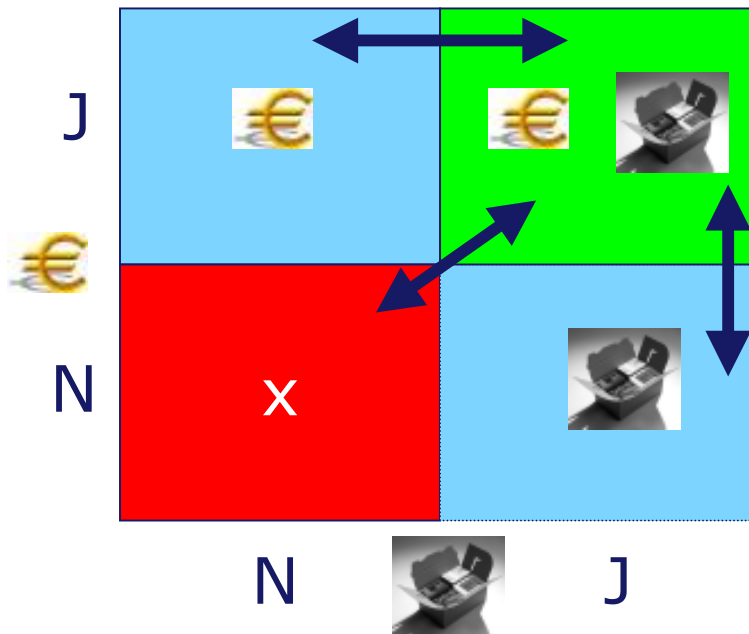
Pakket

Maatwerk

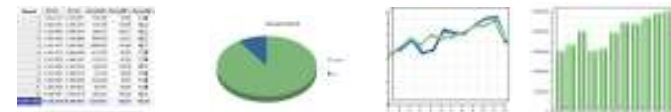




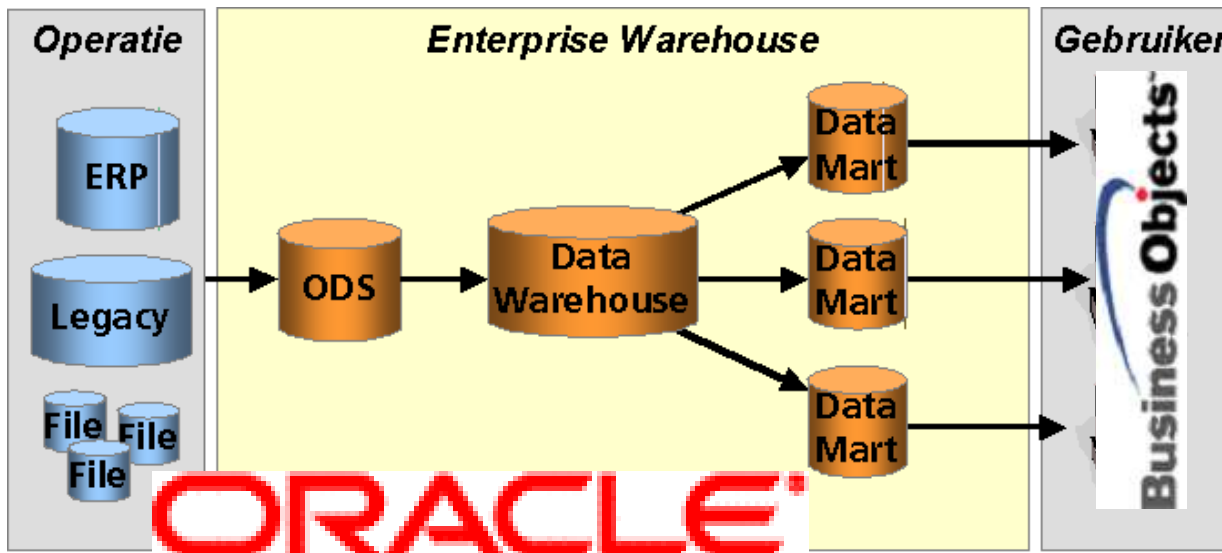
Intern



- ▶ Afzet analyse (*logistiek*)
- ▶ Opbrengst analyse (*diensten*)
- ▶ Klant analyse (*markt*)



● The classic approach



● 3 lagen architectuur (zowel transactie als analyse)



🌐 Uitgever beter geïnformeerd

- 2006, nieuw online informatiesysteem tbv uitgever
- Sturen op primaire bedrijfsprocessen uitgever
- WOW effect bij directie “dat willen wij ook”

🌐 BusinessObjects migratie

- Van 5.1 naar XI
- Majeure operatie

🌐 Oracle nieuwe BI strategie

- OBIEE



Short checklist:

- Functionaliteit
(*dashboard, BAM, CPM*)
- Architectuur
- Integratie
- Prijs
- Leverancier

ORACLE
BUSINESS INTELLIGENCE



Business Objects



Tools

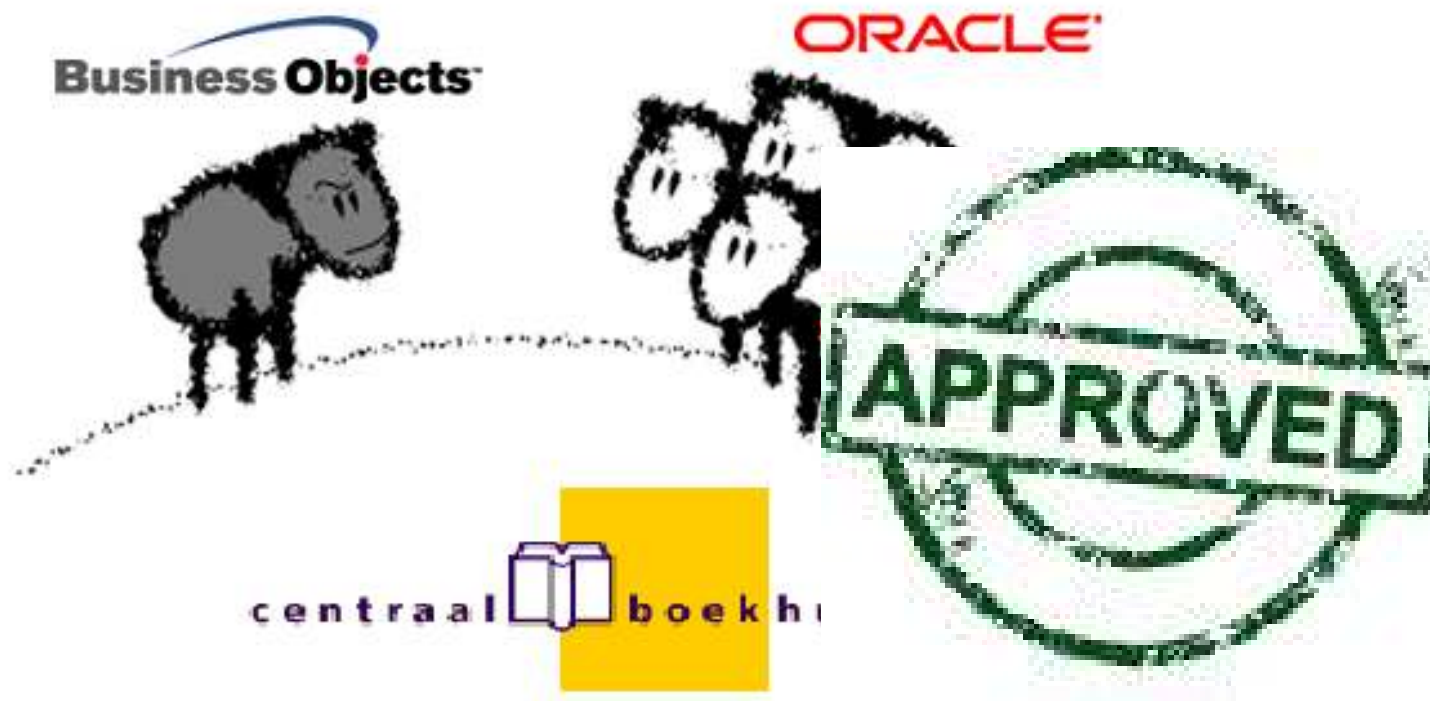
Proof of Concept OBIEE

- Beheer
- Architectuur
- Gebruikers
- Toekomst



Beheerorganisatie

- 1 SPoC voor problemen
- Integratie back & front office
- Installatie 0,5 dag
- Geen aparte repository
- Cultuur





Business

- Rapporten genereren
- Look & feel
- Dashboard



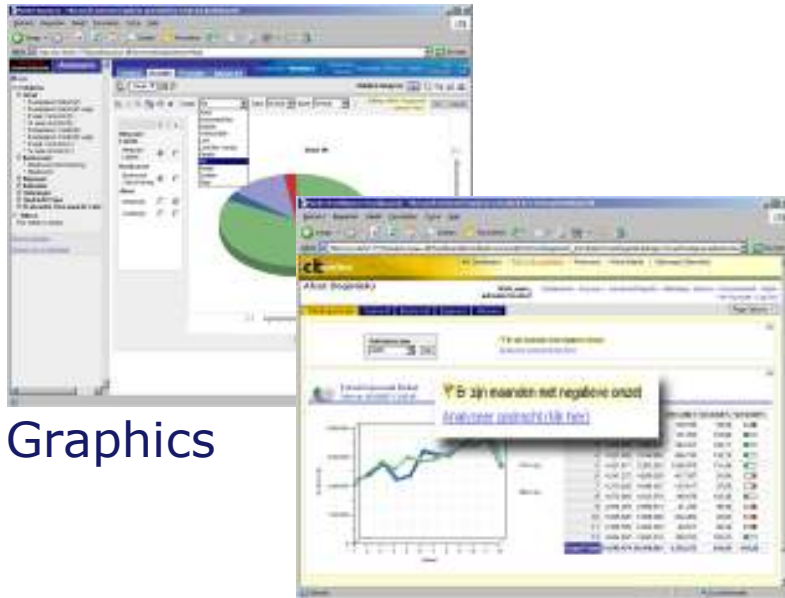
Business



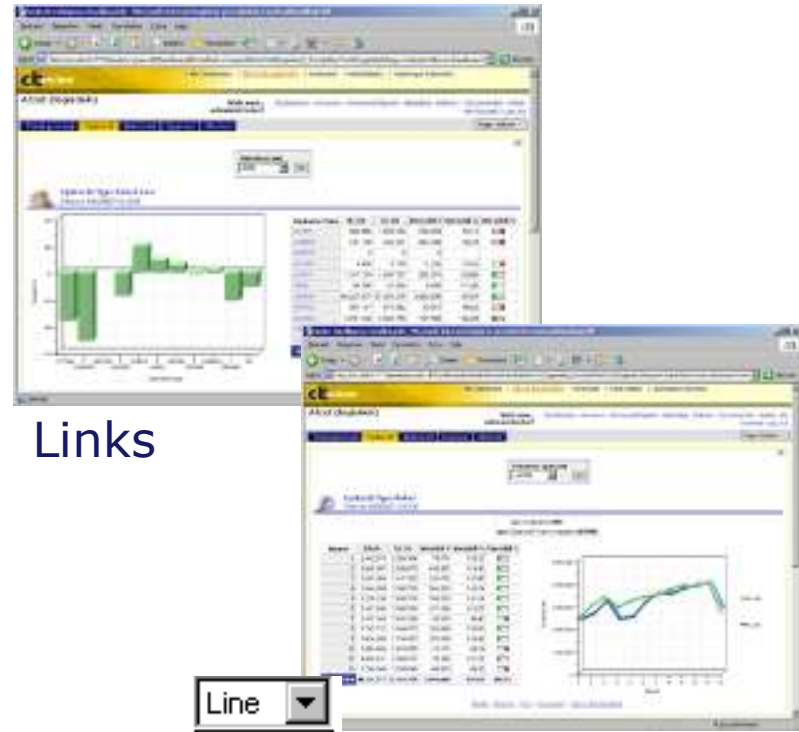
| My Dashboard | **Afzet (logistiek)** | Financieel | Klant (Markt) | Opbrengst (Diensten)

Totaal generaal | Opdracht | Boeksoort | **Eigenaar** | Afnemer

Dashboard!



Graphics

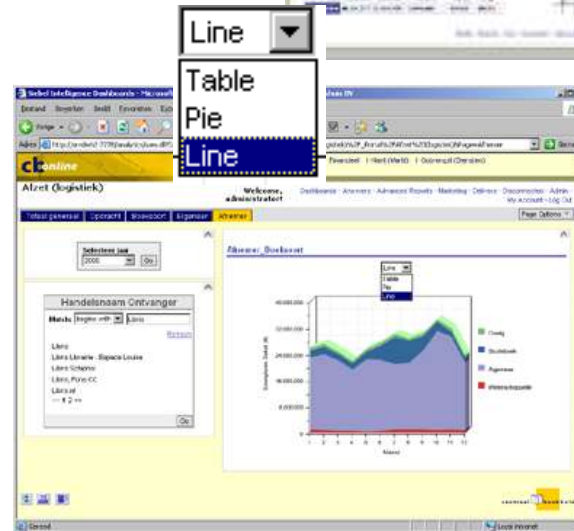


Links

Alerts



Filters



Views



More OBIEE

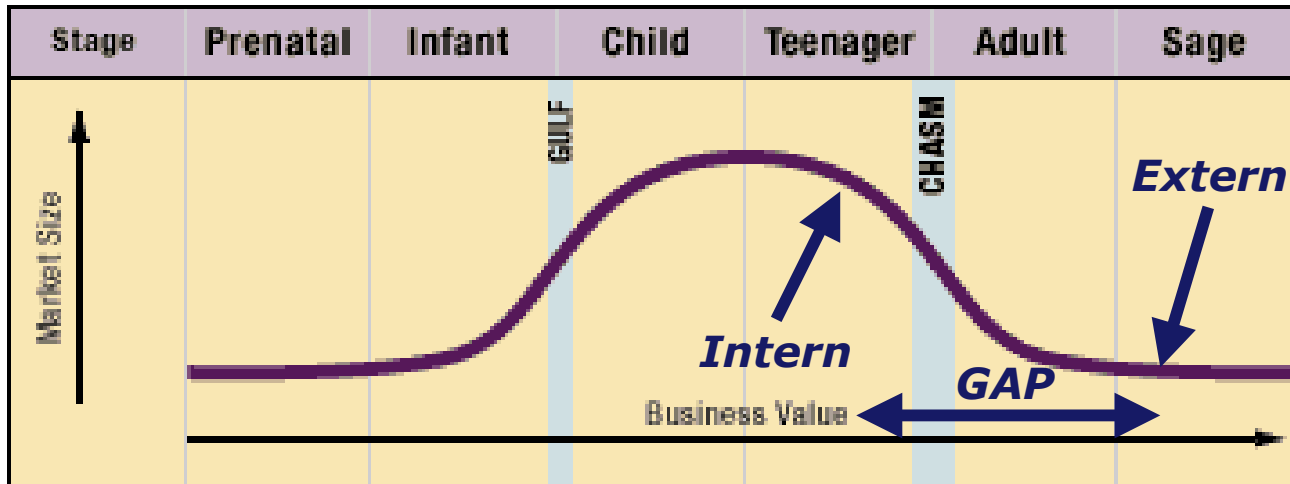
- ▶ Graphics
- ▶ Alerts
- ▶ Dynamic links
 - ▶ *Rapport* ⇨ *rapport*
 - ▶ *Rapport* ⇨ *operatie*
- ▶ Ticker
- ▶ Dynamische filters
- ▶ Output (*Excel, Pdf*)
- ▶ Rapport / Dashboard
- ▶ All webenabled (*100% HTML*)
- ▶ *And many many more*



More



Data Warehousing Maturity Model



Stage	Prenatal	Infant	Child	Teenager	Adult	Sage
Executive Perception	"Cost Center"	"Inform Executives"	"Empower Knowledge Workers"	"Monitor Business Processes"	"Drive the Business"	"Drive the Market"
Structure	Mgmt Reports	Spreadmarts	Data Marts	Data Warehouses	Enterprise DW	BI Services
Scope	System	Individual	Department	Division	Enterprise	Inter-Enterprise

www.tdwi.org



BI Maturity



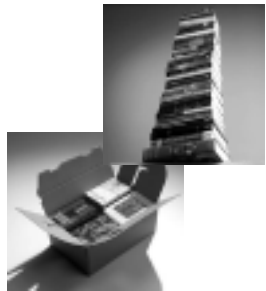
- Zorg voor een gedegen architectuur
 - *Laat het tool aansluiten (niet andersom)*
 - *Gebruik de database als pijler*
- OBIEE laagdrempelig in gebruik
- Perfecte integratie mogelijk
 - *Backoffice*
 - *Frontoffice*
- Denk na over “the next level in BI maturity”
- Advies: Step by step
 - *Think big start small*





Toekomst

Vragen?



Business



ICT

ORACLE
BUSINESS INTELLIGENCE

Business Objects



Architectuur

